



bstc de 1,00m necessitando de correção



Recompor aterro nos encontros

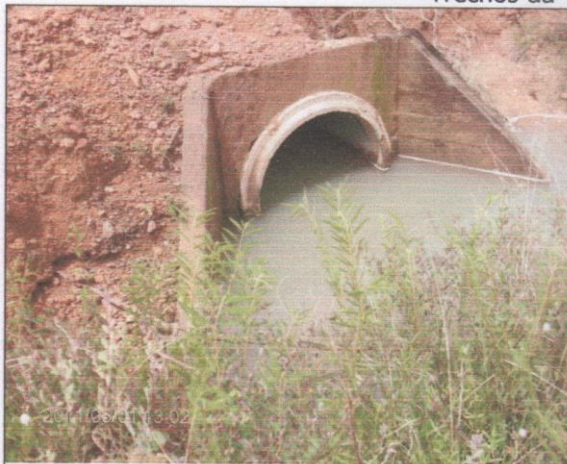


bstc de 1,00m complementar o aterro até a altura de 2,00m



Ponte c/estaca cravada c/30,00m sobre o Rio Coraci Paraná

PA ARAPUÃ SIMEIRA
Trechos da Vicinal Jandiá



bstc de 1,00



Trecho necessitando de correção

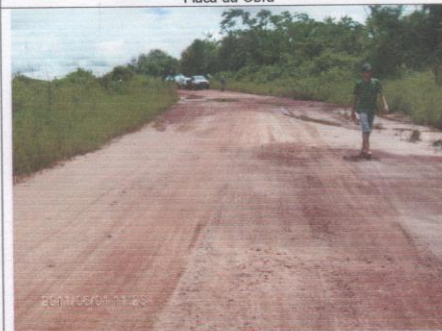
NÚMERO DO CONVÊNIO: 708819/2009
CONVÊNIO Nº 00002/2009
RELATÓRIO FOTOGRÁFICO
PA CIDAPAR 2ª PARTE



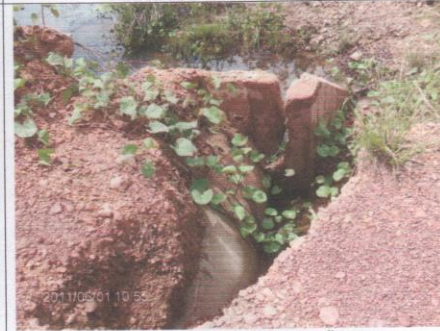
Placa da Obra



Trecho necessitando de correção



Trecho necessitando de correção



Trecho necessitando de correção



bsta de 1,00m mal rejuntado



bsta de 1,00 precisando de reparos



Em, 20/05/2011

Raul Belo Cesar
Técnico em Estrada
SR(01)

